

BÁO CÁO QUY HOẠCH CHI TIẾT 1/500

NHÀ MÁY XỬ LÝ CHẤT THẢI RẮN SINH HOẠT VÀ PHÁT ĐIỆN THÁI NGUYÊN

ĐỊA ĐIỂM: XÃ TÂN CƯỜNG, TỈNH THÁI NGUYÊN



Thông tin chung

1. Tên dự án:

QUY HOẠCH CHI TIẾT NHÀ MÁY XỬ LÝ CHẤT THẢI RẮN SINH HOẠT VÀ PHÁT ĐIỆN THÁI NGUYÊN

2. Địa điểm:

- Xã Tân Cương, tỉnh Thái Nguyên.

3. Quy mô nghiên cứu lập quy hoạch:

- Tổng diện tích khu vực lập quy hoạch: **41.151,75m² (~4,11ha)**.

4. Cơ quan phê duyệt:

- Ủy ban nhân dân xã Tân Cương.

5. Cơ quan thỏa thuận:

- Sở xây dựng tỉnh Thái Nguyên.

6. Cơ quan thẩm định :

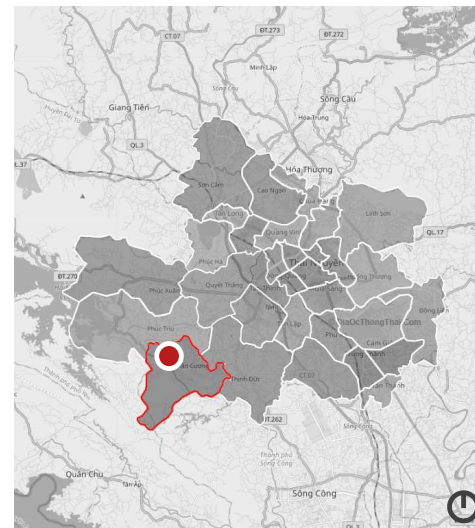
- Phòng kinh tế xã Tân Cương.

7. Cơ quan tổ chức lập quy hoạch:

- Trung tâm dịch vụ tổng hợp xã Tân Cương

8. Đơn vị tư vấn lập đồ án quy hoạch:

- Công ty TNHH Tư vấn đầu tư Xây dựng và Môi trường

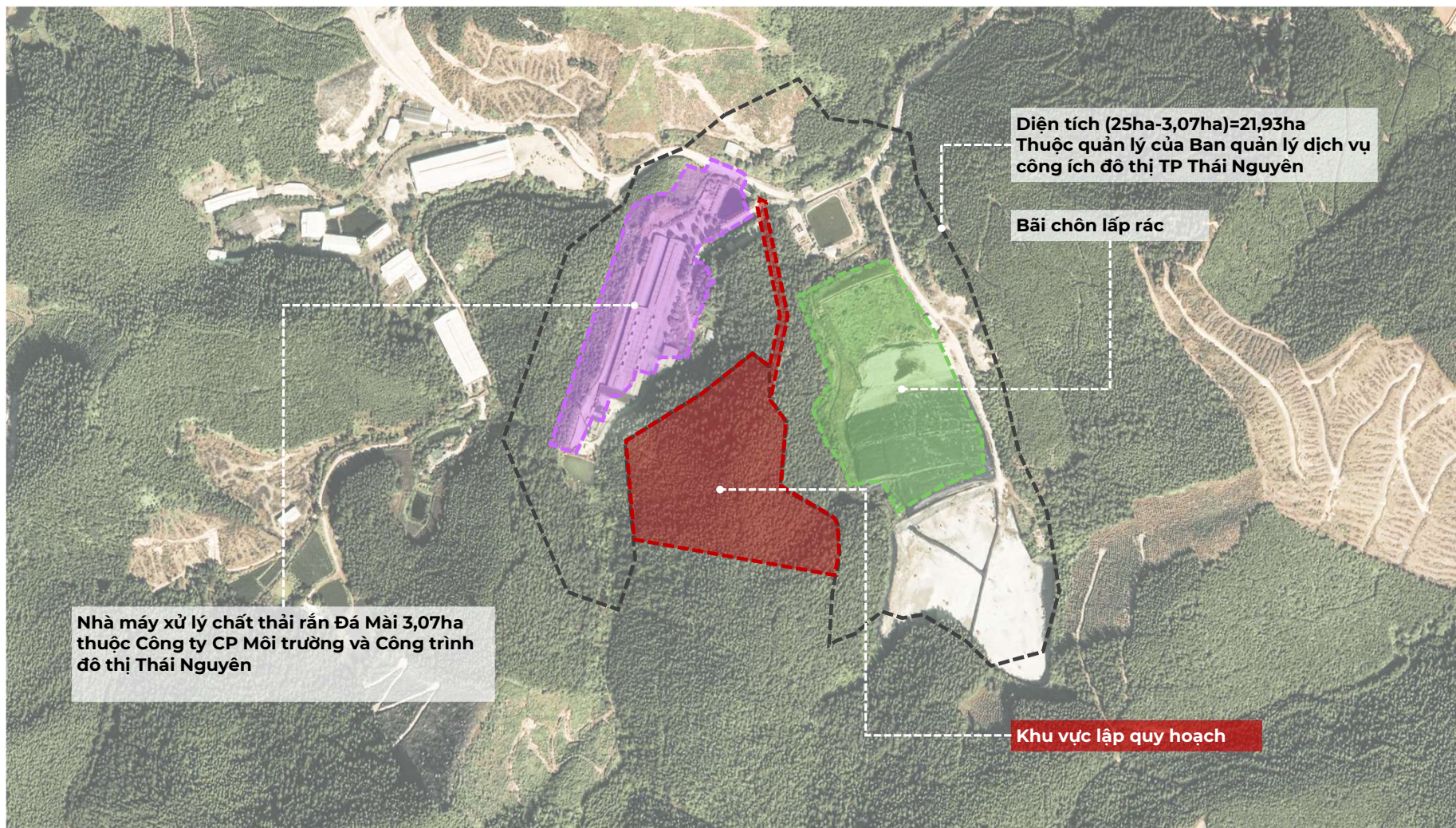


VỊ TRÍ TRONG TP THÁI NGUYÊN CŨ

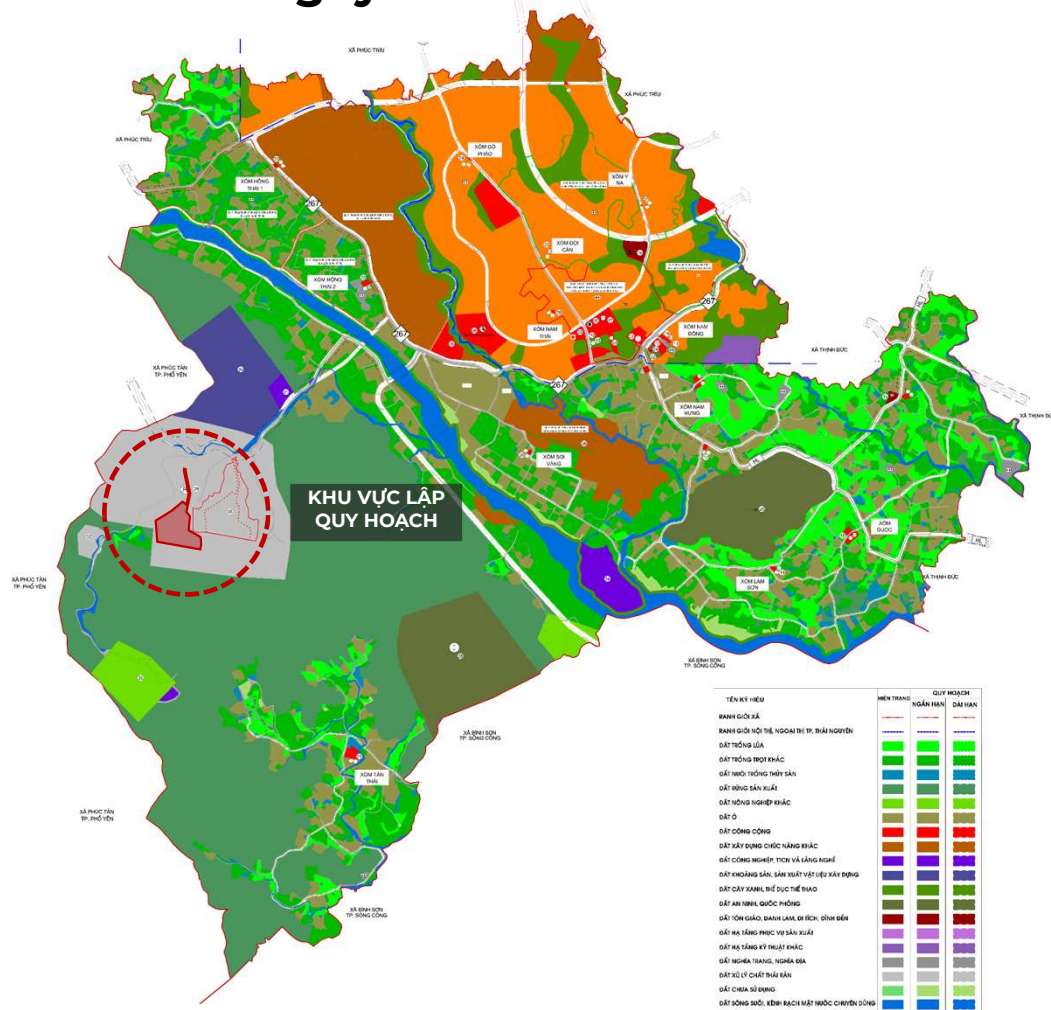


VỊ TRÍ TRONG XÃ TÂN CƯƠNG CŨ

Sơ đồ vị trí khu quy hoạch - Nhà máy xử lý chất thải rắn sinh hoạt và phát điện Thái Nguyên

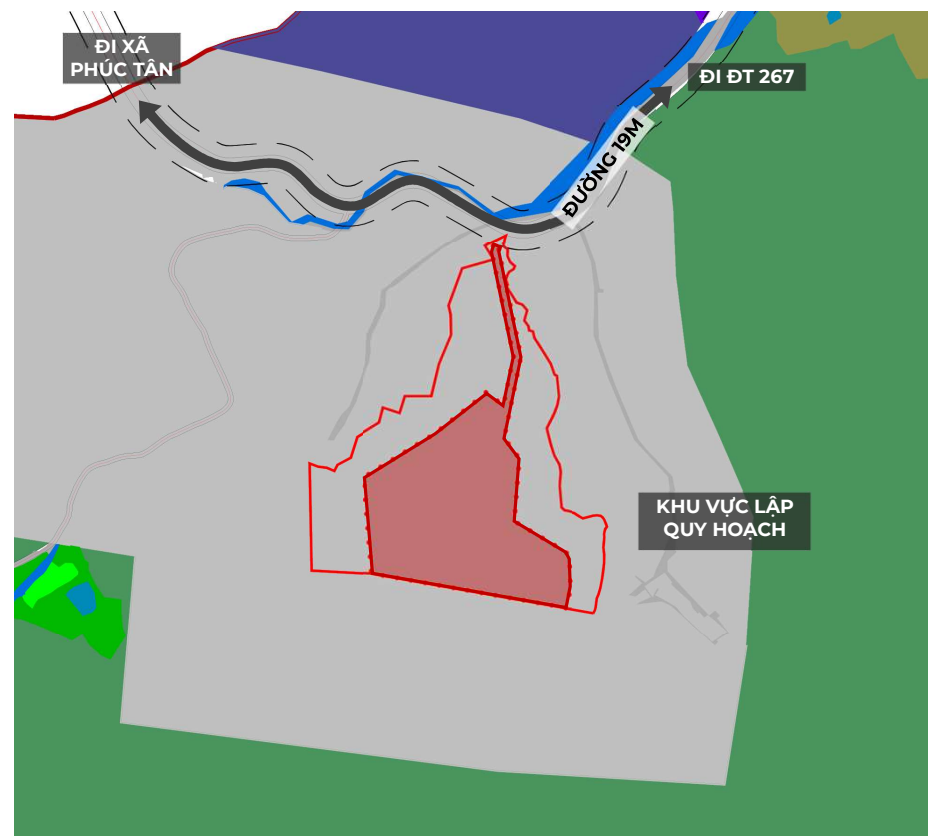


Vị trí khu vực lập quy hoạch trong Quy hoạch chung xã Tân Cương, tỉnh Thái Nguyên đến năm 2035



Khu vực nghiên cứu lập quy hoạch thuộc địa bàn xã Tân Cương, tỉnh Thái Nguyên được quy hoạch là **đất xử lý chất thải rắn**.

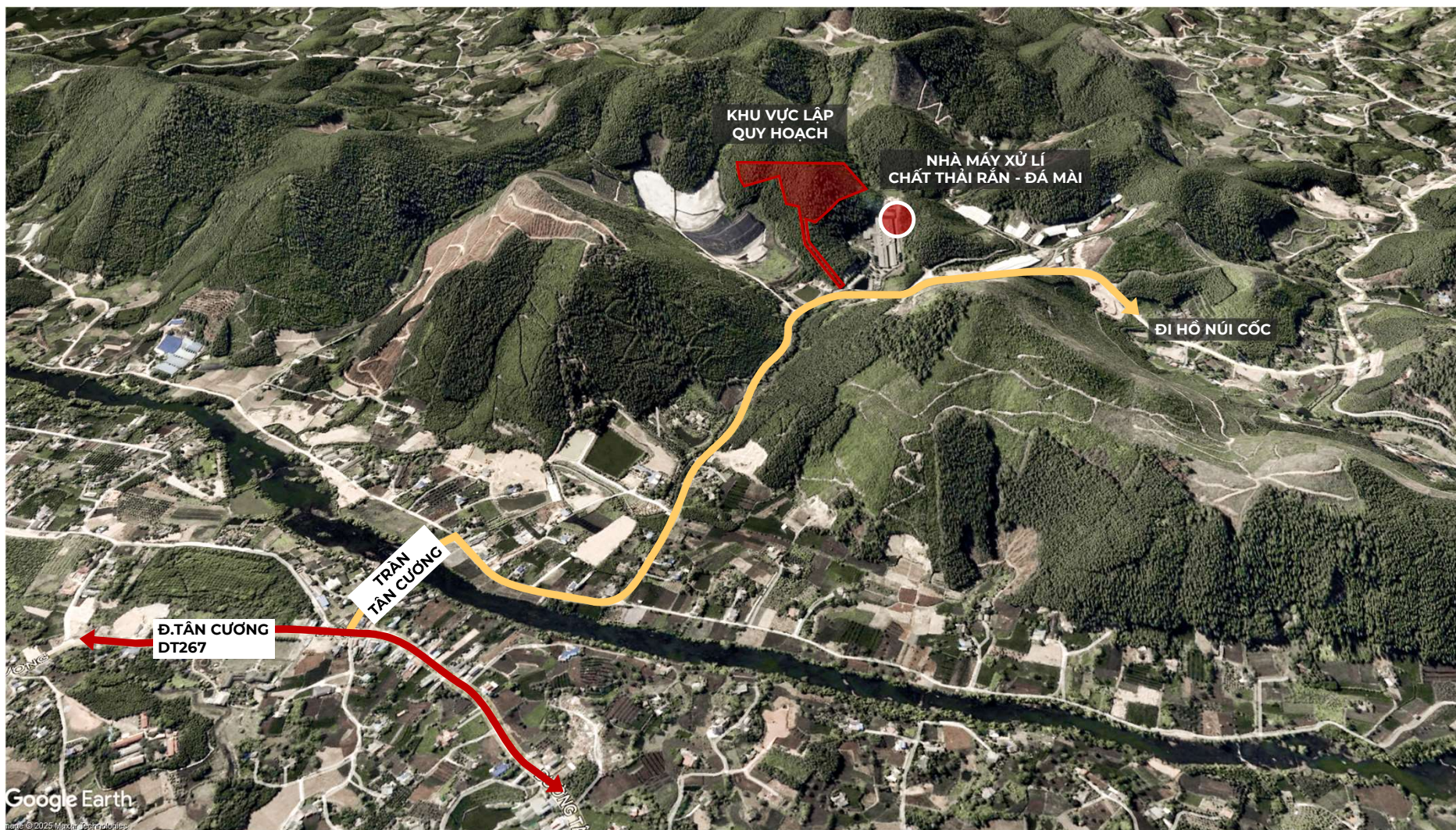
- Phía Bắc giáp đường 19m theo QHC.
- Phía Đông, Nam, Tây giáp đất xử lý chất thải rắn theo QHC.



Vị trí và hướng tiếp cận



Vị trí và hướng tiếp cận



Ranh giới khu vực lập quy hoạch



Tổng quan hiện trạng khu vực lập quy hoạch

ĐÁNH GIÁ HIỆN TRẠNG

HIỆN TRẠNG CẢNH QUAN, KIẾN TRÚC VÀ XÂY DỰNG CÔNG TRÌNH

Khu vực lập quy hoạch chủ yếu là đất rừng sản xuất, hiện trạng không có công trình, cảnh quan.

GIAO THÔNG

Khu vực chưa có hệ thống đường giao thông, Tiếp giáp phía Bắc là tuyến đường hiện trạng.

HIỆN TRẠNG NỀN XÂY DỰNG VÀ THOÁT NƯỚC MƯA

- Khu vực lập quy hoạch chủ yếu là đất rừng sản xuất có độ dốc địa hình lớn.
- Hệ thống thoát nước hiện trạng là thoát nước theo địa hình tự nhiên, chưa có hệ thống thoát nước đồng bộ.

HIỆN TRẠNG CẤP NƯỚC

- Hiện trạng chưa có hệ thống cấp nước sạch.

HIỆN TRẠNG CẤP ĐIỆN

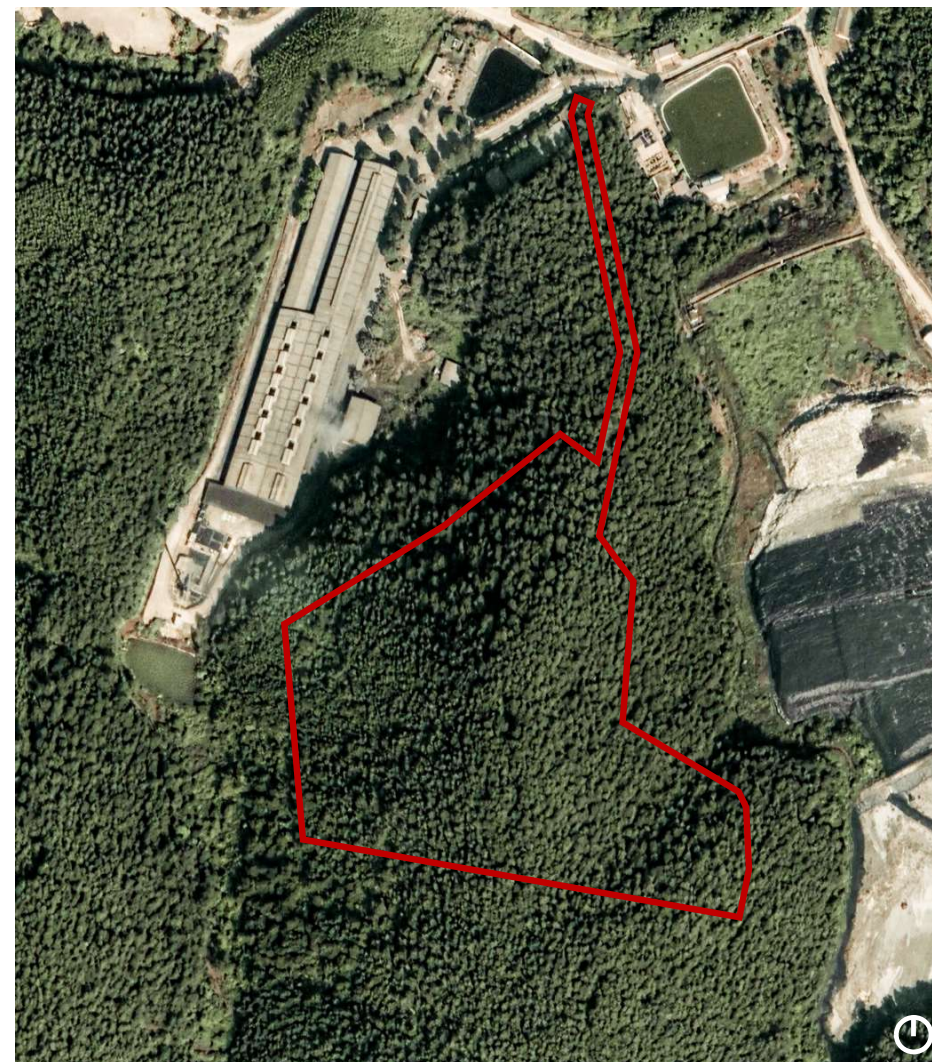
- Hiện trạng chưa có hệ thống cấp điện.

HIỆN TRẠNG THÔNG TIN LIÊN LẠC

- Hiện trạng chưa có hệ thống thông tin liên lạc.

HIỆN TRẠNG VỆ SINH MÔI TRƯỜNG

- Hiện trạng chưa có hệ thống thoát nước thải và vệ sinh môi trường.



BẢNG TỔNG HỢP HIỆN TRẠNG SỬ DỤNG ĐẤT				
STT	LOẠI ĐẤT	DIỆN TÍCH (M2)	DIỆN TÍCH (HA)	TỶ LỆ (%)
1	Đất rừng sản xuất	41.151,75	4,11	100%
	TỔNG	41.151,75	4,11	100%

Phương án quy hoạch sử dụng đất

CHÚ THÍCH - KÍ HIỆU

- Ranh giới khu vực lập quy hoạch
- Đất công trình phụ trợ
- Đất công trình hạ tầng kỹ thuật khác
- Đất cây xanh
- Đất đường giao thông
- Đất bãi đỗ xe





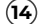










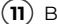







BẢNG CHI TIẾT SỬ DỤNG ĐẤT

STT	NHÓM CHỨC NĂNG SỬ DỤNG ĐẤT LOẠI CHỨC NĂNG SỬ DỤNG CỦA LÔ ĐẤT	DIỆN TÍCH	MẬT ĐỘ XÂY DỰNG TỐI ĐA	TẦNG CAO TỐI ĐA	HỆ SỐ SSD TỐI ĐA	DIỆN TÍCH XÂY DỰNG	TỔNG DIỆN TÍCH SÀN	TỶ LỆ
		(M2)	(%)	(TẦNG)	(LẦN)	(M2)	(M2)	(%)
TỔNG		41.151,75				12.265,08	30.213,54	100,00
1	Đất công trình phụ trợ	732,04				732,04	732,04	1,78
1.1	Đất nhà bảo vệ	57,04	100	1	1,00	57,04	57,04	
1.2	Đất nhà để xe	45,00	100	1	1,00	45,00	45,00	
1.3	Đất nhà để xe	120,00	100	1	1,00	120,00	120,00	
1.4	Đất nhà lưu chứa tro bay trước khi chôn lấp	330,00	100	1	1,00	330,00	330,00	
1.5	Đất nhà kho	180,00	100	1	1,00	180,00	180,00	
2	Đất cây xanh	20.191,19						49,07
2.1	Đất cây xanh	18.948,01						
2.2	Đất cây xanh	1.078,14						
2.3	Đất cây xanh	11,23						
2.4	Đất cây xanh	153,81						
3	Đất công trình hạ tầng kỹ thuật khác	11.533,04				11.533,04	29.481,50	28,03
3.1	Đất công trình hạ tầng kỹ thuật khác	7.319,72	100	3	3,00	7.319,72	21.959,16	
3.2	Đất công trình hạ tầng kỹ thuật khác	1.527,52	100	2	2,00	1.527,52	3.055,04	
3.3	Đất công trình hạ tầng kỹ thuật khác	299,00	100	1	1,00	299,00	299,00	
3.4	Đất công trình hạ tầng kỹ thuật khác	389,00	100	1	1,00	389,00	389,00	
3.5	Đất công trình hạ tầng kỹ thuật khác	180,00	100	1	1,00	180,00	180,00	
3.6	Đất công trình hạ tầng kỹ thuật khác	1.781,50	100	2	2,00	1.781,50	3.563,00	
3.7	Đất công trình hạ tầng kỹ thuật khác	36,30	100	1	1,00	36,30	36,30	
4	Đất đường giao thông	8.450,98						20,54
5	Đất bãi đỗ xe	244,50						0,59

Sơ đồ kiến trúc cảnh quan



CHÚ THÍCH - KÍ HIỆU

- | | | | | | |
|---|---------------------------------|---|------------------------|---|---|
|  | Ranh giới khu vực lập quy hoạch |  | Ống khói |  | Nhà lưu chứa tro bay trước khi chôn lấp |
|  | Cổng - Nhà bảo vệ, nhà trạm cân |  | Trạm bơm tổng |  | Nhà chứa sản phẩm |
|  | Bãi đỗ xe ô tô |  | Tháp giải nhiệt |  | Bể chứa nước sạch |
|  | Nhà để xe ô tô |  | Khu xử lý nước rỉ rác |  | Bể sản xuất - Bể PCCC |
|  | Nhà để xe máy |  | Bể chứa nước sau xử lý |  | Khu xử lý nước thô |
|  | Trạm cân điện tử |  | Khu bồn dầu |  | Sân, đường giao thông |
|  | Nhà chính - Khối điều khiển |  | Đường dốc |  | Cây xanh |